

住友不動産の注文住宅

戸建賃貸住宅

キャンペーン

8・9月限りの特別価格

首都圏
限定 **3組**

3LDK 24.5坪

増坪オプション

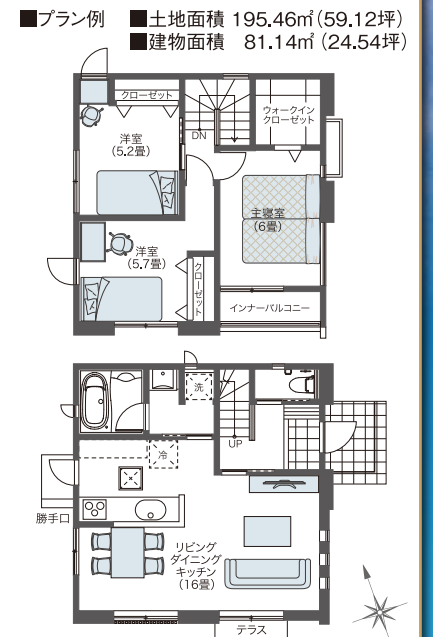
1坪あたり **53.2万円** (税抜)

2棟以上ご契約の方、1棟あたり
1,500万円 (税抜)

参考
横浜市営地下鉄ブルーライン
「センター北駅」徒歩10分
月額賃料: **20.5万円**
年間賃料: **246万円**
↓
表面利回り(税別)*1
16.4%!!



※掲載の画像はイメージです。一部仕様が異なる場合があります。
※1:賃料は、横浜市営地下鉄ブルーライン「センター北駅」徒歩10分に上記プランを建てた場合(平成29年8月時点)の想定です。(その賃料が確実に得られることを保証するものではありません)。又、公租公課その他当該物件を維持するために必要な費用の控除前のものです。表示の利回りは、1年間の予定賃料収入の取得対価に対する割合です。



キャンペーン特別価格に含まれるもの

【キャンペーン内容】●東京都、神奈川県、千葉県、埼玉県内に建築可能な土地をお持ちの方、または購入予定の方。●平成29年9月30日(土)までに集合住宅事業所にてご契約の方。●ご契約に必要なもの①ご契約金100万円②印鑑③敷地内容がわかるもの④ご年取がわかるもの●本広告記載の建物総額には以下の内容は含まれません。(外構工事費・地盤改良工事費・給排水引込工事費・浄化槽設置工事費・諸登記費用・ローン諸費用・火災保険料・他税金および本広告に記載のないもの)●防火地域、準防火地域、旗状敷地、高低差のある土地、傾斜地、立地条件、プラン等によっては工事費に差額が生じる場合があります。●他のキャンペーンおよび提携割引との併用はできません。●掲載の画像はイメージです。

本体工事費

屋外給排水工事費

屋外ガス工事費

建築確認申請料

敷地調査料

設計料

高耐候性屋根材
色あせに強く、美しさが長持ち

親水・高耐候性外壁材
光触媒の分解力と超親水性で汚れをセルフクリーニング

2×4工法 耐震等級3
箱型6面体構造で優れた耐震性

賃貸住宅

実例見学会開催!!

ご予約は下記までお問い合わせください

受付時間 9:00~18:00

10/14
(土)

10/15
(日)

雨天決行
10:00~17:00

見学可能時間は
担当営業所
にお問い合わせ
ください。



賃貸住宅



※今回見学頂ける会場の
外観写真です。

品川会場 品川区中延1-2-13
3階建て 約150坪・約120坪

- ・総タイル貼りの美しい外観
- ・オートロック、防犯カメラ等の充実の設備
- ・全27世帯の大型物件です



アパート
デイサービス



※今回見学頂ける会場の
外観写真です。

江戸川会場 江戸川区船堀5-11-22
2階建て 約151坪

- ・1Fデイサービス&2F賃貸アパートの複合計画
で将来にわたる人口推計を押さえた計画
- ・スタイリッシュな外観はグッドデザイン賞を受賞したJ・アーバン



注文住宅事業本部
集合住宅事業所

セミナーお申込み、各種ご相談は
右記までお気軽に
受付時間/9:00~18:00

0120-241-386

ホームページもご覧ください。

すみふ れんと 検索

Eメール: shugo@sumitomo-rd.co.jp