

住友不動産の注文住宅

# 住友不動産の みらいの賃貸住宅キャンペーン

限定先着5棟

2022年4月10日(日)  
までにご契約の方



# JURBAN RENT

※写真はイメージです。

特別価格

1LDK・4戸  
53.88坪

# 4,500万円 (4,950万円) 税込

特別価格に含まれるもの

停電対策 太陽光発電 & ポータブル蓄電池 [リース]

省メンテナンス 全面光触媒タイル貼り 地震対策 2×4工法 & 制震システム

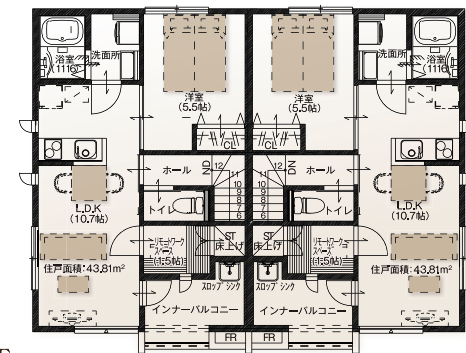
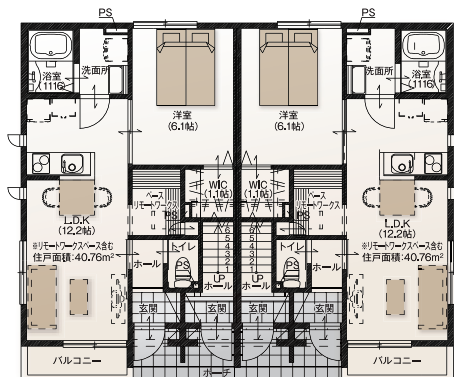
リモートワークスペース 30年保証の金属防水インナーバルコニー (2階のみ)

空調工事費 屋外給排水工事費 ガス工事費

建築確認申請料 敷地調査料 設計料

ご参考プラン

■ 建築面積 / 92.57㎡ (28.00坪) ■ 延床面積 / 178.13㎡ (53.88坪)  
■ 1階床面積 / 88.08㎡ (26.64坪) ■ 2階床面積 / 90.05㎡ (27.24坪)



—信用と創造—  
**住友不動産**

注文住宅事業本部  
集合住宅事業所

# 0120-241-386

ホームページもご覧ください。

すみふ れんと

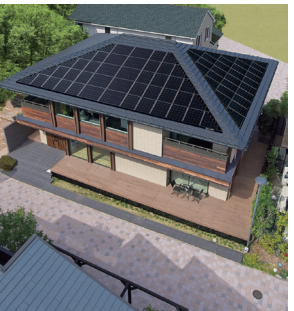
検索

Eメール : shugo@sumitomo-rd.co.jp



# 住友不動産の**みらいの賃貸住宅**キャンペーン

## 停電対策 太陽光発電 & ポータブル蓄電池 [リース]



**発災後は約5割の地域で停電。** □首都圏直下地震の被害想定/インフラ・ライフライン等の被害と様相(内閣府防災情報)

「太陽光発電」と「ポータブル蓄電池」の設置で停電時でも必要最低限の電気が使えます!

これらの機器の非常時の電源として使用可能!

●停電時に使用できる機器はあらかじめ専用配線に接続しておく必要があります。専用配線は、平常時・停電時ともに最大1,500Wまで使えます(右記例の機器はすべて同時に使えるものではありません)。



**太陽光発電 & 蓄電池をリースで気軽に!** 初期費用0円\*1で太陽光発電システム & 蓄電池が設置でき、さらに光熱費も抑えることができる新しいエネルギー設備サービス。自家消費分と余剰売電分で電気代を節約できます。さらに、停電時でも自立運転機能により、電力を供給するので非常時にも安心です\*2。

\*1:本体価格・設置費用はリース代でのお支払いとなります。\*2:くわしくは、設置機器メーカーにお問い合わせください。停電時には、停電時専用コンセントに電気を供給します。

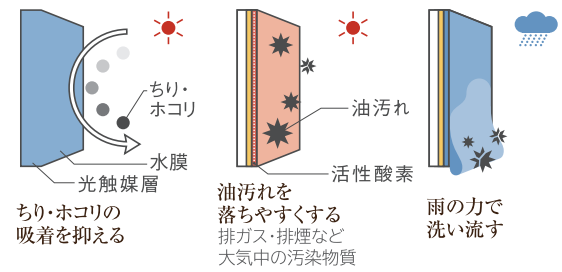
## 省メンテナンス 全面光触媒タイル貼り

**光触媒オリジナルタイル** ハイドロテクトタイル採用により、省メンテナンスで、美しい外観を長く保ちます。

**セルフクリーニング効果**

汚れの吸着を抑えて、高い親水性で汚れを浮かせて洗い流す

だから**家が長持ち!**



## 地震対策 2×4法 & 制震システム

### 2×4工法

大震災時にも耐えうる耐震等級3に対応\*1。強く丈夫なツーバイフォー工法の家。

### 6面体構造が強さの秘密

木造軸組工法が、建物を柱や梁といった線や点で支えるのに対し、ツーバイフォー工法の家は、床面、壁面、天井(屋根)面の6つの面で支える壁構造。荷重が一点に集中するのを防ぎ、建物全体でバランスよく外力を受け止めることができ、優れた耐震性を発揮します。

\*1:地域・プランにより等級が異なる場合があります。



### 制震システム\*1

建物の揺れを約50%低減\*2し、繰り返す地震にも効果を発揮。

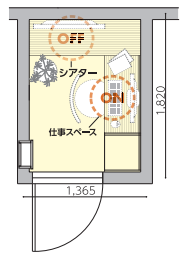
特殊粘弾性ゴムのダンパーが、地震の揺れに応じて伸縮しエネルギーを吸収。揺れを約50%抑え、家具の転倒等による危険も低減します。

\*1 建物プラン・仕様により設置できない場合があります。\*2 当社モデルプランにおける地震応答解析結果による変形抑制効果。建物形状、建物仕様、配置プラン、地震波等によって異なります。



## リモートワークスペース

リモートワークの際、意外にストレスなのが音問題。オンライン会議や電話の声が筒抜けだったり、家族のたてる生活音で集中できなかったり。そんなお悩みを解決します。



\*図面の家具配置等はイメージとなります。



\*写真はイメージです。

## 30年保証の金属防水インナーバルコニー

家族でゆっくりお茶を楽しむなど、様々な使い方ができるインナーバルコニー。

2階のみ



\*ウッドデッキ仕様

【キャンペーン内容】●2022年4月10日(日)までにご契約の方。●キャンペーン適用につきましては立地条件などにより、弊社にて判断させていただきます。●東京・神奈川・千葉・埼玉エリアに建築可能な土地をお持ちの方、または購入予定の方。●本広告記載の建物総額には以下の内容は含まれません。(解体工事費・外構工事費・地盤改良工事費・浄化槽設置工事費・諸登記費用・ローン諸費用・火災保険料・他税金および本広告に記載のないもの)●プラン変更は設計費用等の追加差額が発生します。●立地条件によっては工事費に差額が生じる場合があります。●エリアによってはキャンペーンを適用できない場合があります。●掲載の写真はイメージです。一部オプションが含まれます。

ご契約からメンテナンスまで住友不動産お客様センター  
お客様からのご連絡窓口を一本化。お住まいの緊急事態、ご相談など、お客様の声に的確、迅速に対応いたします。  
お施主様専用「お客様センター」  
24時間 365日受付  
☎0120-093-155  
(但し、土・日・祝日、事業所休日及び17:40以降につきましては、受付対応のみとなります)

住友不動産の長期メンテナンス体制  
確かなアフターサービスで  
住まいの安心サポート!!  
30年保証システム  
※別途条件があります。詳しくは弊社スタッフまでお問い合わせください。

業務拡大につき  
注文住宅営業大募集!!  
詳しくは募集係までお問い合わせください  
☎0120-314-151

業務拡大につき  
大工・工務店大募集!!  
詳しくは募集係までお問い合わせください  
☎0120-204-186

パートナー設計事務所募集  
注文住宅事業本部 企画管理部 設計係  
お問い合わせはお気軽に ☎03-3346-2182

住友不動産  
インフォメーション