

人と環境に優しく洗練されたデザインのこれからの住まい

すみか

住友不動産の - 栖 -

sumica

TOKAIオリジナル 平屋 キャンペーン

東海西事業所 各モデルハウス 限定先着3棟 2022年8月31日(水)までにご契約の方

キャンペーン特別価格

平屋	2,080 ^(税抜) 万円 (2,288 ^(税込) 万円)	増坪オプション 1坪増えるごとに 税抜69万円 (税込75.9万円)
施工床面積 25坪		



一部オプションも含まれます。



施工床面積約37坪のイメージパースであり、一部オプションも含まれます。



施工床面積約29坪のイメージパースであり、一部オプションも含まれます。

—信用と創造—

オリジナルウルトラセラミックストーンキッチン 上質な調度品のように、住空間と美しく調和するキッチン。

ワークトップマテリアル「ウルトラセラミックストーン」

磁器、ガラス、天然水晶などの高機能素材でつくられたセラミック系の新素材。機能性やデザイン性が注目されています。特に、耐熱性が高く傷つきにくく汚れにくいので、キッチンカウンターとして適した素材です。

ワークトップカラーバリエーション



床・建具の素材を合わせて空間を演出する扉



スクエア型 人が集う。笑顔が生まれる。楽しいひと時を多くの方と分かちあうスクエアタイプ。



※一部オプションが含まれます。

クォーツカウンター洗面化粧台

上質な素材とフォルムが創出するハイセンスな洗面化粧台。



クォーツストーンカウンター



W900

抗ウイルス壁紙

ウイルスを不活性化する機能と、細菌の繁殖を抑制する機能を備えています。



※「抗ウイルス壁紙」の詳細については「リリカラ」ホームページをご参照ください。

壁紙に付着した特定のウイルスが減少。抗菌効果もあるので、より衛生的。日常のメンテナンス（拭取り）でも効果が持続します。

アクセントクロス

ベーシックな壁紙に、個性を追加。モダンテイストを彩る。



オリジナルバスルーム 暮らしをもっとスタイリッシュに。

Simple × Assemble × Beauty **tower** × **住友不動産** 一信用と創造



カラーバリエーション：ブラック/ホワイト



マグネット&引っ掛け湯おけ

マグネットバスルームスマートフォンスタンド

マグネットバスルーム タオルハンガー ワイド



マグネットバスルームディスプレイペンサードホルダー



マグネットバスルームラック ロング



引っ掛け風呂イス

オリジナル抗ウイルスフローリング

安心の抗ウイルスEB化粧シートを採用。

抗菌性能に関するSIAA認証を取得した「抗ウイルスEB化粧シート」を表面材に採用したフローリング。安心をご提供します。



太陽光発電システム + 蓄電池 (4.2kWh) + HEMS ※プランによって太陽光発電システムの容量は変わります。



太陽光発電システム



蓄電池

太陽光発電&蓄電池をリースでおトクに!

初期費用0円で太陽光発電システム&蓄電池が設置でき、さらに光熱費も抑えることができる新しいエネルギー利用システム。自家消費分と余剰売電分で電気代を節約。 ※本体価格、設置費用はリース代での支払いとなります。

《すみふ×エネカリ》「創エネ(太陽光発電システム)」+「蓄エネ(クラウド蓄電池システム)」+「効率的なエネルギー・マネージメントシステム(HEMS)」で、安心・快適なスマートライフを実現します。

電気を創り、貯めて災害時に安心を!

災害時に、電気の復旧にかかるのがおよそ3日間※1

▶ 停電時でも必要最低限の電気が使えます

蓄電容量4.2kWhの場合

右の機器を

約3日間使用OK!※2



冷蔵庫※3
24時間/日



テレビ
3時間/日



照明
5時間/日

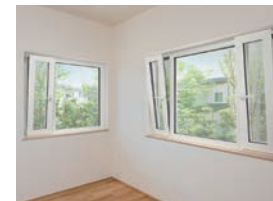


スマホ充電
1台※4/日

※1 厚生労働省の発表(東日本大震災時:3日後に78.8%が復旧) ※2 太陽光発電(約4.2kW)とセットで使用した場合のシミュレーションより算出。日本国内における雨天時などの日射量の少ない日を想定し、2kWh/日の発電量の条件でメーカー試算。 ※3 定格内容積400Lクラス、インバーター制御冷蔵庫。 ※4 1台あたり約2時間半充電。 ●停電時に使用できる機器はあらかじめ専用配線に接続しておく必要があります。専用配線は平常時・停電時ともに最大1,500Wまで使えます(上記の機器はすべて同時に使えるものではありません)。

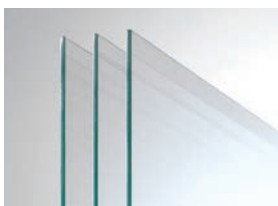
高断熱トリプルガラス 高耐候樹脂サッシ (アルゴンガス入り)

断熱性能、機能、デザイン性に優れたトリプルガラス樹脂サッシ。



熱貫流率
0.90※
W/(m²·K)

たてすべり出し窓+FIX連窓
ダブルLow-E ニュートラル・アルゴンガス入 [16513サイズ]
※窓の熱貫流率
(試験方法/JIS A 4710:2004
に準じたメーカー試験)



ペアガラスアルミ樹脂複合サッシの
断熱性能
約2.5倍

【キャンペーン内容】●東海西事業所各モデルハウス限定先着3棟となります。●2022年8月31日(水)までに東海西事業所にてご契約の方。●当社施工エリア内に建築可能な土地をお持ちの方、もしくは購入予定がある方。●ご契約に必要なもの①ご契約金100万円②印鑑③敷地内容がわかるもの④ご年取がわかるもの●本広告記載の建物総額には以下の内容は含まれません。(解体工事費・外構工事費・地盤改良工事費・空調工事費・浄化槽設置工事費・屋外給排水工事費・ガス工事費・建築確認申請料・敷地調査料・設計料・諸登記費用・ローン諸費用・火災保険料・他税金および本広告に記載のないもの)●防火地域、準防火地域、旗状敷地、高低差のある土地、傾斜地、立地条件、プラン等によっては工事費に差額が生じる場合があります。●エリア、立地条件などによっては特別価格を適用出来ない場合があります。●他のキャンペーンおよび提携割引との併用はできません。●掲載の写真はイメージです。一部オプションが含まれます。

住友不動産
インフォメーション

ご契約からメンテナンスまで 住友不動産お客様センター
お客様からのご連絡窓口を一本化。お住まいの緊急事態、ご相談など、お客様の声に的確、迅速に対応いたします。
お施主様専用「お客様センター」
24時間 365日受付
0120-093-155
(但し、土・日・祝日、事業所休日及び17:40以降につきましては、受付対応のみとなります)

業務拡大につき
注文住宅営業大募集!!
詳しくは募集係までお問い合わせください
0120-314-151

業務拡大につき
大工さん・工務店さん大募集!!
詳しくは募集係までお問い合わせください
0120-204-186

パートナー設計事務所募集
注文住宅事業本部 企画管理部 設計係
お問い合わせはお気軽に **03-3346-2182**