



住友不動産の栖

-SUMICA-

TOKAI EDITION

モニターハウスキャンペーン

モニターハウスとは？

建築中や完成後に見学会場としてお借りしたり、アンケートにお答えいただくことが可能で、立地・建物規模・お借りする時期・期間等の条件が弊社基準を満たしている住宅を指します。建設中および完成後の見学会、エスコートハウスにご登録することがキャンペーンの条件となります。 ※条件等によりモニターハウスとしてお借りできない場合がございます。

①施工床面積約28.5坪の当社施工例です。②施工床面積25坪の当社施工例です。③施工床面積約37坪の当社施工例です。④施工床面積約60.48坪の当社施工例です。⑤施工床面積約47.6坪の当社施工例です。⑥施工床面積約47坪の当社施工例です。写真はイメージです。一部オプションが含まれます。

東海西事業所 各営業所
限定先着5棟

2022年11月30日(水)
までにご契約の方

キャンペーン
特別価格
平屋
延床
面積 25坪

2,180 (税抜) 万円 (2,398 (税込) 万円)

【増坪オプション】1坪増えるごとに78万円(税抜) 85.8万円(税込)

キャンペーン
特別価格
2階建
延床
面積 30坪

2,180 (税抜) 万円 (2,398 (税込) 万円)

【増坪オプション】1坪増えるごとに68万円(税抜) 74.8万円(税込)

—信用と創造—

住友不動産オリジナル ウルトラセラミックストーンキッチン



※写真はオプション内容も含まれます。

ワークトップマテリアル
「ウルトラセラミックストーン」

磁器、ガラス、天然水晶などの高性能素材でつくられたセラミック系の新素材。機能性やデザイン性が注目されています。特に、耐熱性が高く傷つきにくく汚れにくいので、キッチンカウンターとして適した素材です。



カウンターカラーバリエーション



住友不動産オリジナル 《ウルトラファインバブルバス》



ウルトラファインバブル*ミスト
「ミラブルplus」

眼では見えないほど微小な泡が毛穴やシワの間に入り、汚れを吸着してきれいに洗い流してくれます。



ウルトラファインバブル*浴槽

200ℓ浴槽のお湯に約5.6兆個以上ものウルトラファインバブルを発生させます。

※ウルトラファインバブルとは、1μm(0.001mm)未満の泡のこと(ISOで定められた国際標準規格)で、マイクロバブルよりさらに小さく、非常にすぐれた洗浄力を持っています。

住友不動産オリジナル ベッセルタイプ洗面化粧台



カウンター
カラーバリエーション



全自動おそうじトイレ

洗浄の泡で洗う「激落ちバブル」
2種類の泡でお掃除します。



※写真はオプション内容も含まれます。

太陽光発電システム + 蓄電池 (4.2kWh) + HEMS

※プランによって太陽光発電システムの容量は変わります。

「創エネ(太陽光発電システム)」+「蓄エネ(クラウド蓄電池システム)」
+「効率的なエネルギーマネジメントシステム(HEMS)」で、安心・快適なスマートライフを実現します。

《すみふ×エネカリ》



太陽光発電システム



蓄電池

太陽光発電&蓄電池を
リースでおトクに!

初期費用0円で太陽光発電システム&蓄電池が設置でき、さらに光熱費も抑えることができる新しいエネルギー利用システム。自家消費分と余剰売電分で電気代を節約。

※本体価格、設置費用はリース代での支払いとなります。

電気を創り、貯めて災害時に安心を!

災害時に、電気の復旧にかかるのがおよそ3日間※1
停電時でも必要最低限の電気が使えます

蓄電容量4.2kWhの場合
右の機器を約3日間使用OK!※2

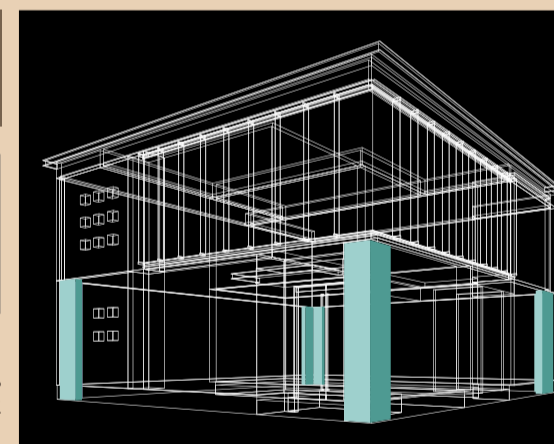
冷蔵庫※3 24時間/日	テレビ 3時間/日	照明 5時間/日	スマホ充電 1台※4/日
-----------------	--------------	-------------	-----------------

※1 厚生労働省の発表・東日本大震災時・3日後に78.8%が復旧 ※2 太陽光発電(約4.2kW)とセットで使用した場合のシミュレーションより算出。日本国内における雨天時などの日射量の少ない日を想定し、2kWh/日の発電量の条件でメーカー試算。※3 定格内容積400Lクラス、インバーター制御冷蔵庫。※4 1台あたり約2時間半充電。●停電時に使用できる機器はあらかじめ専用配線に接続しておく必要があります。専用配線は平常時・停電時ともに最大1,500Wまで使えます(上記例の機器はすべて同時に使えるものではありません)。

2×4工法

超耐震構法
ニューパワーコラム

ツーバイフォーの耐震性能を
30%程度アップ(当社比)※



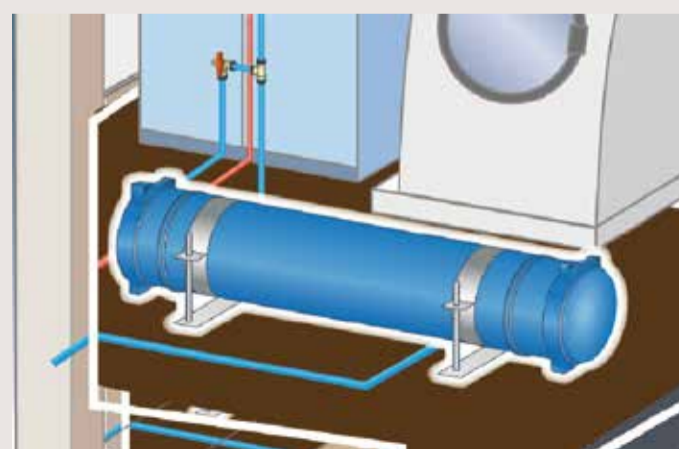
※ 数値は自社基準のモデルプランでの計算に基づくものであり、建物のプラン・仕様および地震波の種類により異なります。

飲料水貯留システム 24ℓ

必要な飲料水の目安
=4人家族で8ℓ/日

24ℓ÷8ℓ/日 ≒ 3日分

床下給水経路内に飲料水を備蓄し、断水時には容易に取水できるシステムです。床下の配管スペースに設置するため、居住スペースでの設置場所の確保が不要です。



※建築地域により設置できない場合があります。

制震システム

地震の揺れを
約50%低減※

※ 当社モデルプランにおける地震応答解析結果による変形抑制効果。建物形状、配置プラン、地震波等によって異なります。



雨水貯留タンク 100ℓ

必要な生活用水の目安
=4人家族で40ℓ/日

100ℓ÷40ℓ/日 ≒ 2.5日分

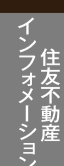
雨水を貯めて、震災など非常時の断水時に洗濯やトイレに使う生活用水を確保できます。その容量は安心の100ℓ。火災時の初期消火にも活躍するなど、水が使える安心感は大きいものです。



※飲用水にはなりません。

※掲載の写真はイメージです。一部オプションが含まれます。

【キャンペーン内容】●東海西事業所各モデルハウス限定先着5棟となります。●2022年11月30日(水)までに名古屋事業所にてご契約の方。●当社施工エリア内に建築可能な土地をお持ちの方、もしくは購入予定がある方。●ご契約に必要なもの①ご契約金100万円②印鑑③敷地内容がわかるもの④ご年収がわかるもの●本広告記載の建物総額には以下の内容は含まれません。(解体工事費・外構工事費・地盤改良工事費・空調工事費・浄化槽設置工事費・屋外給排水工事費・ガス工事費・建築確認申請料・敷地調査料・設計料・諸登記費用・ローン諸費用・火災保険料・他税金および本広告に記載のないもの)●防火地域、準防火地域、旗状敷地、高低差のある土地、傾斜地、立地条件、プラン等によっては工事費に差額が生じる場合があります。●エリア、立地条件などによっては特別価格を適用出来ない場合があります。●他のキャンペーンおよび提携割引との併用はできません。●掲載の写真はイメージです。一部オプションが含まれます。



ご契約からメンテナンスまで 住友不動産お客様センター
お客様からのご連絡窓口を一本化。お住まいの緊急事態、ご相談など、お客様の声に的確、迅速に対応いたします。
お施主様専用「お客様センター」
24時間 365日受付
☎0120-093-155
(但し、土日・祝日、事業所休日及び17:40以降につきましては、受付対応のみとなります)

業務拡大につき
注文住宅営業大募集!!
詳しくは募集係までお問い合わせください
☎0120-314-151



業務拡大につき
大工・工務店大募集!!
詳しくは募集係までお問い合わせください
☎0120-204-186

パートナー設計事務所募集
注文住宅事業本部 企画管理部 設計係
お問い合わせはお気軽に ☎03-3346-2182