

住友不動産の注文住宅(2×4工法) 「春日部モデルハウス(埼玉)」(商品名:J・SKY) 平成23年8月11日(木) オープン

住友不動産株式会社(本社:東京都新宿区西新宿2-4-1、代表取締役社長:小野寺研一)戸建事業本部では、新築一戸建て注文住宅を手掛けておりますが(23/3期受注実績1,840棟)、このたび埼玉県春日部市の春日部住宅展示場に新規出展し、平成23年8月11日(木)に「春日部モデルハウス」をオープンすることといたしましたのでお知らせします。



<モデルハウス外観>

◆ 商品コンセプト “和モダン”

「春日部モデルハウス」のベースとなっている「J・SKY」は、「J・URBAN」シリーズの最新商品です。スタイリッシュでシャープな外観デザインを踏襲しつつ、深い軒の出や緩やかな屋根勾配、シックな色目の外壁仕様など、随所に“和モダン”のテイストを織り込み、都市部のお客様を中心に、幅広い年代のお客様にアピールできる新しいスタンダードを目指しています。なお、「J・SKY」のモデルハウスとしては今回の出展が埼玉県内初となります。

◆ モデルハウスの特長 “浮遊感×開放感”&“創エネ×省エネ”

建物外観は安定した基礎をイメージしてコンクリート調の塗装を施した1階と、ブラックタイルとガラススクリーンを纏った2階を組み合わせ、平屋のシルエットがそのまま地面から浮き上がったような浮遊感のあるプロポーションになっています。

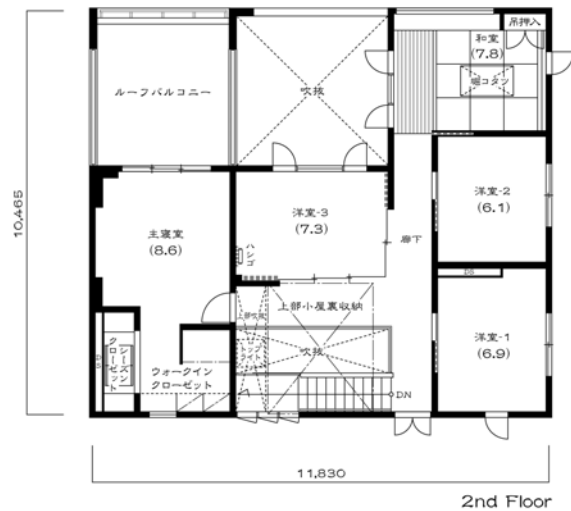
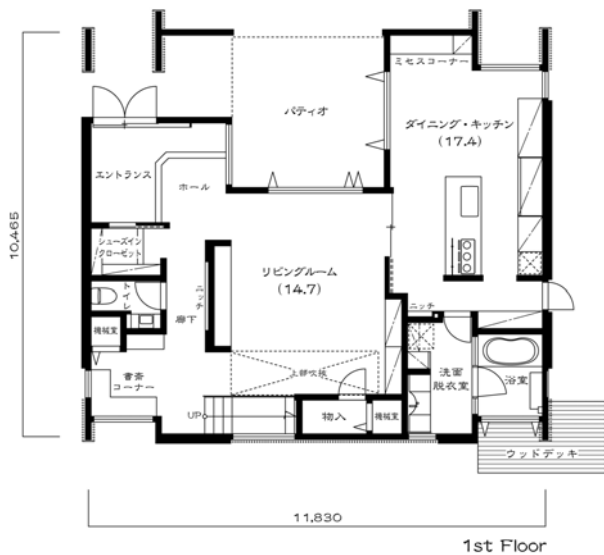
1階には「J・URBAN」でご好評いただいているパティオをリビングとダイニングキッチンにつながるスペースとして設け、床をそれぞれタイル仕上げとすることで、高級感と一体感のある生活空間を作り出しています。

2階は光と風を感じながら読書やティータイムが楽しめるルーフバルコニーや、スクリーンウォールで間仕切れることもできるオープンスペース(洋室)を設けるなど、開放感のある暮らしを提案しています。

また、創エネ、省エネの設備仕様として、太陽光発電、LED照明、断熱性の高いLow-eガラスを採用しています。

「春日部モデルハウス」のご案内

- 【所在地】 埼玉県春日部市谷原3-1-1（埼玉県春日部住宅展示場）
 フリーダイヤル 0120-204-554
- 【構造】 木造枠組壁工法（2×4工法）
- 【商品名】 「J・SKY」
- 【延床面積】 182.43㎡（55.18坪）
- 【間取り図】



【案内図】



<交通> 東武線「春日部」駅西口から徒歩10分

【本件に関する報道関係者からのお問い合わせ先】

広報部 担当：田中 電話 03-3346-1042

住友不動産の新築一戸建て注文住宅ホームページ

<http://www.j-urban.jp/>

<ご参考>

住友不動産2×4注文住宅 埼玉県内のモデルハウス

NEW

モデルハウス名	所在地	商品名
春日部	春日部市谷原3-1-1 埼玉県春日部住宅展示場	J・SKY
大宮	さいたま市大宮区吉敷町4-264-1 さいたま新都心カタクラ住宅展示場	Valore (ヴァローレ)
浦和	さいたま市南区白幡2-4 REALハウジングプラザ浦和	J・URBAN CRISTA
川口	鳩ヶ谷市坂下町1-5-8 川口・鳩ヶ谷住宅公園	J・URBAN
新座	新座市畑中3-9-10 新座朝霞ハウジングステージ	J・URBAN III
上尾	上尾市緑ヶ丘3-4-27 上尾ハウジングステージ	J・URBAN COURT

【本件に関するお客様からのお問い合わせ先】

住友不動産株式会社 戸建事業本部 埼玉事業所

フリーダイヤル 0120-204-175

(営業時間 9:00~18:00)